



# VOS TITRES- SERVICES

## COMMANDE DE VOS TITRES-SERVICES

- Vous continuez à commander vos titres-services par la procédure habituelle.
- Nous vous conseillons de passer votre commande de titres-services de l'année avant le **21/12/2015**. Pour être validé en 2015, le paiement de vos titres-services doit arriver sur le compte de Sodexo avant le **31/12/2015**.

- Les numéros de compte bancaire sont pour rappel :

Banque de la Poste	000-3256817-42	BE77 0003 2568 1742	BPOTBEB1
CBC	732-0161945-06	BE85 7320 1619 4506	CREGBEBB
KBC	733-0453396-48	BE11 7330 4533 9648	KREDBEBB
Deutsche Bank	826-0021797-86	BE78 8260 0217 9786	DEUTBEBE
ING	310-1959582-74	BE16 3101 9595 8274	BBRUBEBB
BELFIUS	091-0177297-10	BE41 0910 1772 9710	GKCCBEBB
BNP PARIBAS - FORTIS	001-5383380-53	BE53 0015 3833 8053	GEBABEBB

(\*) Pour rappel : le titre-service est au prix de 9€ pour les 400 premiers titres-services et de 10€ pour les 100 suivants. Les personnes formant un ménage peuvent commander au maximum 1000 titres-services : les 800 premiers titres-services sont à 9€ et les 200 suivants à 10€. Exceptions pour les cas spécifiques.



## VALIDITÉ DE VOS TITRES-SERVICES

- Concernant la validité de vos titres-services achetés jusqu'au **31/12/15**, ces derniers restent valables et utilisables pendant **8 mois** à dater de leur émission.

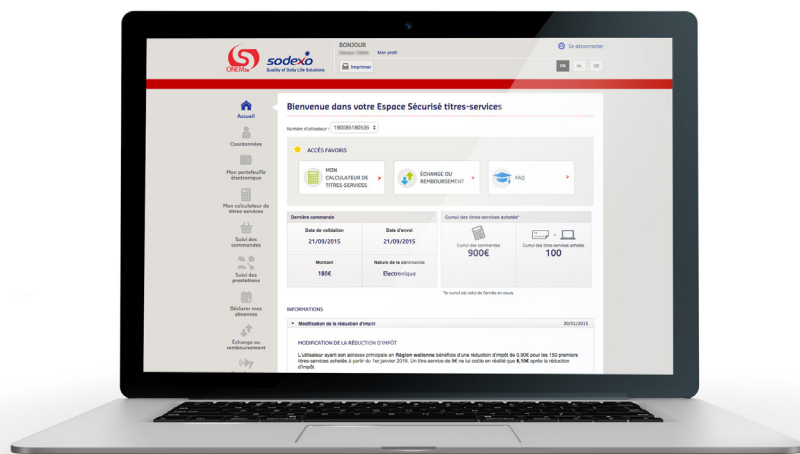
*Ex : Si vous achetez vos titres-services le 15 décembre 2015, ils seront valables jusqu'au 31 août 2016.*

- Concernant l'échange de vos titres-services, vous pouvez les échanger jusqu'au **31/12/15**. Au-delà de cette date, vous pourrez uniquement vous les faire rembourser.

Plus d'informations : [www.titres-services-onem.be](http://www.titres-services-onem.be)

## QUOTA DE TITRES-SERVICES POUR L'ANNÉE 2015

- Sur votre espace sécurisé, n'hésitez pas à consulter via 'Mon calculateur de titres-services', le **quota de titres-services** que vous pouvez encore commander en 2015.
- Visitez la page relative à la **réduction d'impôts** de votre espace sécurisé.



## COMMANDE DE VOS TITRES-SERVICES

Le processus de commande sera **semblable** au fonctionnement actuel



## VALIDITÉ DE VOS TITRES-SERVICES

- Vos titres-services achetés à partir du **01/01/2016**, seront valables **pendant 8 mois** à dater de leur émission.
- À partir du **01/01/2016**, les nouveaux titres-services achetés pourront encore être remboursés ou échangés.

## PRIX DE VOS TITRES-SERVICES ET RÉDUCTION D'IMPÔTS

Le prix du titre-service reste **inchangé**

### Région de Bruxelles-Capitale :

L'utilisateur ayant son adresse principale en Région bruxelloise bénéficiera à partir du 1er janvier 2016 d'une réduction d'impôts de 1,35€/titre-service pour les 155 premiers titres-services.

### Région wallonne :

L'utilisateur ayant son adresse principale en Région wallonne bénéficie depuis 2015 d'une réduction d'impôts de 0,90€/titre-service pour les 150 premiers titres-services.

### Région flamande :

L'utilisateur ayant son adresse principale en Région flamande bénéficie d'une réduction d'impôts de 2,70€/titre-service pour les 155 premiers titres-services.



## NUMÉRO D'UTILISATEUR

- **VOUS GARDEREZ LE MÊME NUMÉRO D'UTILISATEUR.** Celui que vous mentionnez déjà dans la communication structurée lorsque vous commandez vos titres-services.

# VOUS VOULEZ EN SAVOIR PLUS ?

Vous avez encore des questions relatives aux titres-services ?  
Toute l'information mise à jour régulièrement est consultable via

[www.titresservices2016.be](http://www.titresservices2016.be)

**Nos coordonnées**

**Sodexo Benefits & Rewards Services**

Département titres-services  
Boulevard de la Plaine, 15  
1050 Bruxelles